

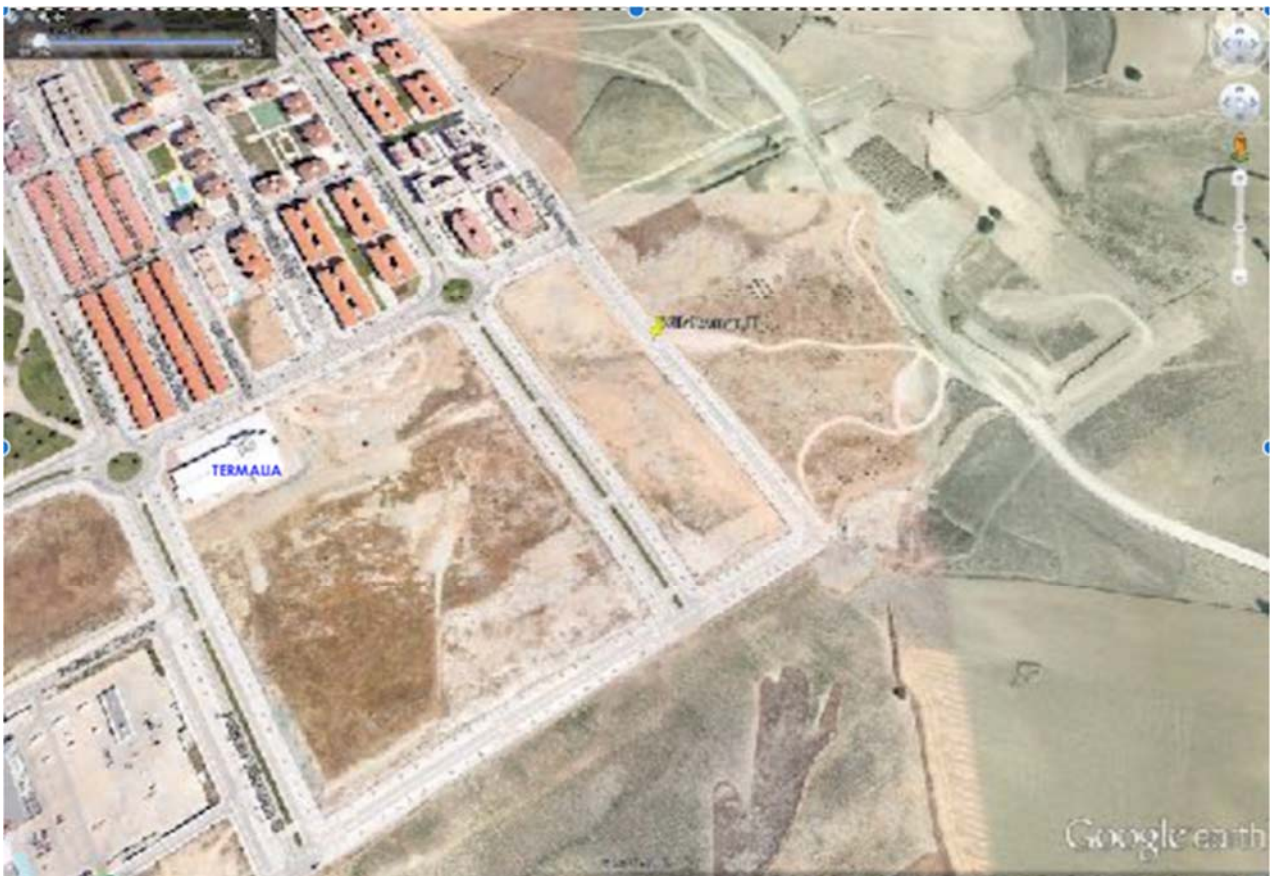
# OBSERVACIÓN ASTRONÓMICA 29-10-2019

(En colaboración con el Museo de las Ciencias de Castilla-La Mancha)

## CUENCA

### CIELO DE OTOÑO

LUGAR DE OBSERVACIÓN EN VILLAROMAN III, CUENCA. 29-10-2019;  
20:00 a 22:30h



(Datos calculados para las coordenadas  $40^{\circ} 02' 26''$  N de Latitud y  
 $02^{\circ} 07' 09''$  W de Longitud a las 19:00 T.U.)  
(1 UA = 149.597.870 Km., distancia media de la Tierra al Sol)



Actividad organizada por AstroCuenca. Vocalía salidas de observación.

## M31 - Galaxia de Andrómeda



**Otras designaciones:** NGC 224

**Tipo:** Galaxia Espiral.

Con un diámetro de doscientos veinte mil años luz y de unos ciento cincuenta mil años luz entre los extremos de sus brazos. Es el objeto visible a simple vista más lejano de la Tierra y contiene un billón de estrellas.

**Distancia:** 2.5 millones a.l.

**Magnitud:** 3,4

## Las Pléyades

**Otras designaciones:** M45

**Tipo:** Cumulo abierto

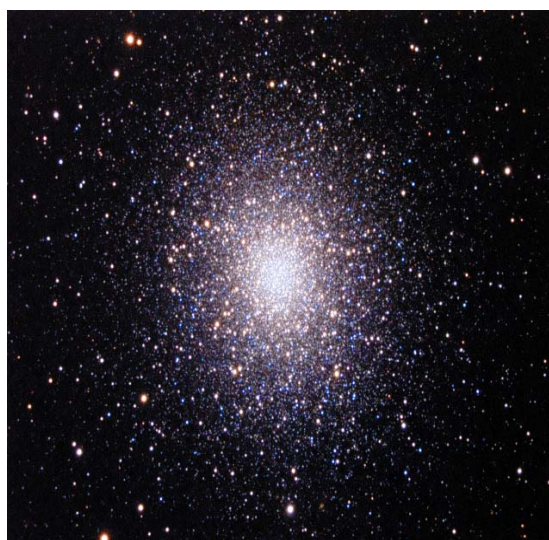
Las Pléyades o Las siete hermanas es un cúmulo estelar abierto que contiene entre unas 500 y 1000 estrella jóvenes ubicadas en la constelación de Tauro. Está entre uno de los cúmulos estelares más cercanos a la Tierra, y es el cúmulo mejor visible a simple vista en el cielo nocturno.

**Distancia:** 444 a.l.

**Magnitud:** 1.6



## M 13 Cúmulo de Hércules



**Otras designaciones:** NGC 6205

**Tipo:** Cumulo globular

El Cúmulo de Hércules es un cúmulo globular de la constelación de Hércules. Se calcula que su luminosidad es similar a la de 500000 soles, fotográficamente se aprecia un color amarillento por la gran cantidad de estrellas gigantes rojas aunque una buena parte de sus estrellas son astros invisibles (enanas blancas y estrellas de neutrones)

**Distancia:** 22.180 años luz

**Magnitud:** 5,8

## Doble Cúmulo de Perseo



**Otras designaciones:** NGC 689 y NGC 884

**Tipo:** Cúmulo abierto

La edad de ambos cúmulos se estima en aproximadamente 13 millones de años, teniendo masas respectivas de 3700 y 2800 masas solares.

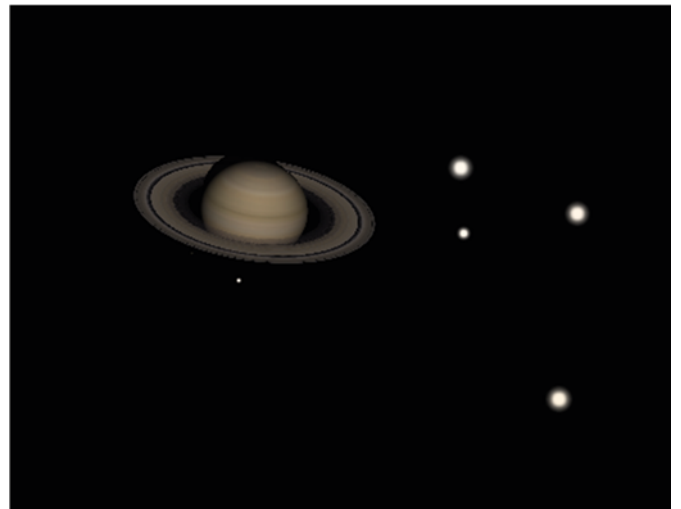
**Distancia:** 7.000 a.l.

**Magnitud:** 4.3

## Saturno

El planeta Saturno será visible en la última hora del día en el horizonte Este, podremos observar su anillo y algunos de sus satélites, entre ellos, Titán y Encelado. Saturno es el segundo planeta más grande del Sistema Solar. Es un cuerpo masivo de Hidrógeno y Helio.

**Mitología:** Debe su nombre al Dios romano Saturno, Dios de la agricultura. Saturno era representado en los templos romanos como un anciano con larga y espesa barba blanca, con una hoz en la mano. Es el emblema del tiempo y lo simboliza como algo muy antiguo que todo lo destruye.



\* Para saber la hora oficial local, súmese 2 horas en horario de verano, y 1 hora en horario de invierno a la hora T.U.



Actividad organizada por AstroCuenca. Vocalía salidas de observación.